

Vizualizér Easi-View NEW

Návod na použitie

#SE EL00460



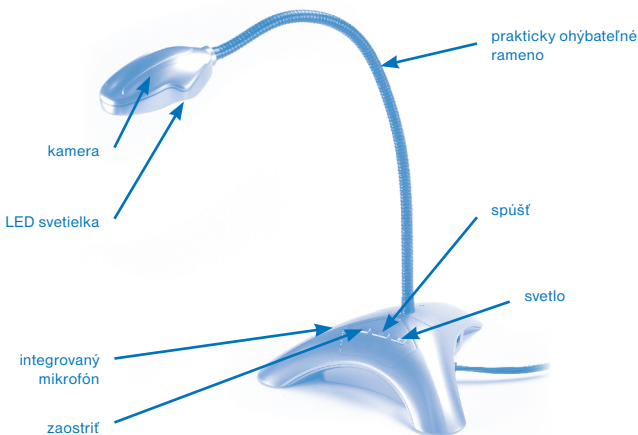
*Zdieľaj prácu
s celou triedou,
skúmaj 3D objekty,
rob fotky a videá.*

Pred použitím si pozorne prečítajte inštrukcie.

Dôležité informácie

- Pred použitím si pozorne prečítajte inštrukcie a uschovajte tento návod na budúce použitie.
- Nevystavujte zariadenie priamemu slnečnému žiareniu alebo teplu.
- Nedovoľte, aby sa zariadenie dostalo do kontaktu s vodou alebo inými tekutinami.
- Čistenie zariadenia môže vykonávať jedine dospelá osoba.
- Uistite sa, že je zariadenie pred začatím čistenia vypnuté.
- Na čistenie zariadenia použite jemne navlhčenú handričku.
- V prípade elektrostatického výboja môže váš Easi-View fungovať nesprávne. V takom prípade ho odpojte a znovu zapojte, aby sa zresetoval.

Spoznaj svoj Easi-View NEW



Na základni Easi-View sú 3 tlačidlá:



odfotenie snímaného objektu



zapnutie LED svetiel



zaostrenie snímaného objektu

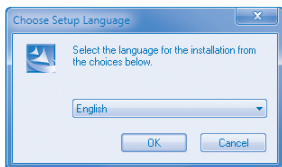
Pripojenie k PC

- Pred pripojením Easi-View do vášho PC si najprv nainštalujte Easi-View softvér. V závislosti od vašej verzie operačného systému Windows môže byť vyžadované reštartovanie počítača.
- Zapojte Easi-View do dostupného USB portu vo vašom PC alebo Notebooku. Nepotrebuje žiadne externé napájanie, keďže Easi-View je napájaný priamo z USB 2.0 portu.

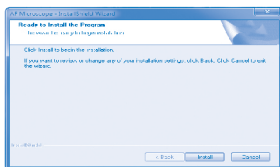
Inštalácia softvéru

Pre správne fungovanie zariadenia je potrebné nainštalovať softvér od výrobcu:

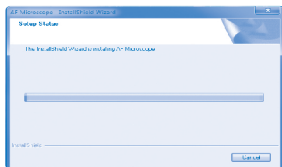
- Stiahnite si softvér zo stránky www.tts-international.com/easi-view-visualiser/1006586.html a spustite inštaláciu.
- Nasledujte kroky v dialógovom okne na dokončenie inštalácie softvéru.



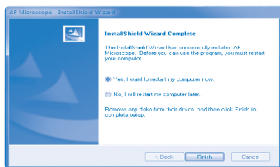
Vyberte si svoj jazyk a kliknite na „OK“.



Kliknite na tlačidlo „Install“.



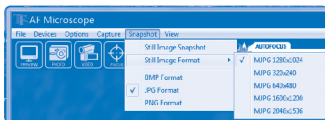
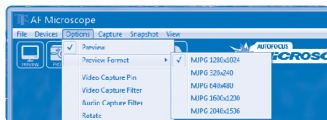
Softvér bude nainštalovaný do vášho počítača.



Kliknite na „Yes, I want to restart my computer now“ a potvrďte tlačidlom „Finish“. PC sa reštartuje.

- Po reštartovaní PC je inštalácia ukončená. Pripojte zariadenie pomocou USB kábla do PC a môžete začať používať Easi-View.

Používanie softvéru



Rozlíšenie obrazu možno nastaviť v menu možností.

Zvoľte si aspoň také rozlíšenie, aké máte na obrazovke počítača.

Fotografovanie



Ak chcete urobiť fotku, stlačte tlačidlo priamo na Easi-View alebo jednoducho kliknite na ikonu „photo“. Ak chcete zobraziť svoje fotografie, zvoľte „open my pictures“ v menu „view“ a prejdite do priečinka, ktorý bude označený aktuálnym dátumom.



Ak je obraz hore nohami, otočte obrázok kliknutím na ikonu „rotate“.



Easi-View je vybavený funkciou automatického zaostrovania. Môžete kedykoľvek opätovne zaostriť kliknutím na ikonu „focus“ alebo stlačením tlačidla priamo na Easi-View.

Nahrávanie videa



Ak chcete natočiť video, stačí kliknúť na ikonu „video“. Ikona sa rozsvieti načerveno a budete požiadaní o potvrdenie.

Ak chcete zastaviť nahrávanie, stačí kliknúť na ikonu ešte raz.

V menu „capture“ je možnosť nastaviť maximálnu dĺžku nahrávania videa, aby sa zabránilo vytváraniu veľmi veľkých súborov.

Použitie Easi-View ako webovej kamery



Easi-View má zabudovaný mikrofón a môže sa použiť aj ako webová kamera s obľúbenými aplikáciami, ako je napríklad Skype.

Technická špecifikácia

Kamera	3 MPx farebný senzor
Zaostrenie	automatické (10 cm minimum)
Osvetlenie	4 x superjasné LED svetlá
Rameno	40 cm, ohýbateľné
Rozhranie	USB 2.0

Poradca pri ťažkostiach

Easi-View je navrhnutý tak, aby pracoval maximálne spoľahlivo v bežných podmienkach. Ak sa predsa len vyskytne problém, prv ako kontaktujete technickú podporu, pozrite si nasledujúcu tabuľku:

Problém	Obraz je príliš tmavý.
Riešenie	Stlačte tlačidlo  alebo použite externý zdroj svetla.
Problém	Obraz je rozmazaný.
Riešenie	<ul style="list-style-type: none">• Nastavte vzdialenosť na minimálne 10 cm medzi snímaným objektom a kamerou Easi-View.• Stlačte tlačidlo , aby sa obraz zaostril. Pre veľmi rozmazané obrazy položte vysoko kontrastný tlačенý materiál pod snímaný objekt, aby sa spustilo automatické zaostrenie.
Problém	Automatické zaostrenie nefunguje.
Riešenie	PC/Notebook má integrovanú webovú kameru, ktorú musíte vypnúť aby Easi-View pracoval správne.

Záruka

Produkt je chránený ročnou záručnou lehotou v prípade problémov, ktoré sa vyskytnú pri bežnom používaní. Zlým zaobchádzaním s produktom alebo jeho otváraním porušujete záručné podmienky. Záruka sa nevzťahuje na žiadne straty, ani žiadne následné straty informácií. Všetky opravy mimo záruky budú podliehať poplatkom.



STIEFFEL EURO CART s.r.o.

Ružinovská 1/A

821 02 Bratislava

tel.: 02/ 4342 8904

<http://www.stiefel-eurocart.sk>

e-mail: stiefel@stiefel-eurocart.sk

office@stiefel-eurocart.sk

IČO: 31360513

DIČ: SK2020315341

Reg. OS BA I., vl.č.5951/B