

KALIBRÁCIA INTERAKTÍVNEJ TABULE – nastavenie zhody kurzora s polohou prsta/pera

Interaktívna tabuľa QOMO je s PC/notebookom prepojená štandardným USB káblom. Jeden jeho koniec je napojený v dolnom ľavom rohu interaktívnej tabule a druhý je zapojený do USB vstupu na PC/notebooku.



Funkčnosť interaktívnej tabule je zabezpečená až po **nainštalovaní** interaktívneho softvéru



Flow!Works

v PC/notebooku.

Aby ste mohli na tabuli **pracovať**, musíte mať **nastavenú zhodu kurzora s perom/prstom** na pracovnej ploche tabule.


Na tabuli nemôžete pracovať, ak je poloha kurzora mimo polohy pera/prsta:




Tak isto sa môže stať, že kurzor na ploche tabule nevidíte vôbec. Vtedy musíte **KALIBROVAŤ**.

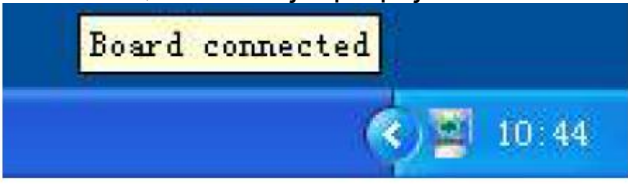
Postup kalibrácie sa uvádza aj v manuáloch k interaktívnym tabuliam, ktoré sa nachádzajú na modrom CD, ktoré bolo súčasťou dodávky pri montáži. Prípadne ich nájdete na našej internetovej stránke www.stiefel-eurocart.sk, www.interaktivne.eu.

Kalibráciu môžete uskutočniť jedine vtedy, ak je tabuľa prepojená s PC/notebookom a **v pravom dolnom rohu** systémového riadku Windows vedľa symbolu zvoleného jazyka sa zobrazí **symbol** (alebo kliknete na šípku smerujúcu dohora Zobrazit' skryté ikony):

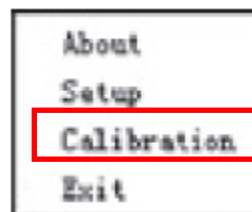
pri starších verziách:  - DISCONNECTED = nepripojená, nemôže sa kalibrovať, skontrolujte prepojenie

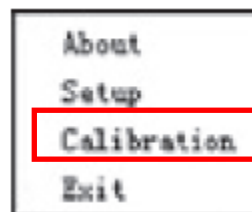
 - CONNECTED = pripojená, môže sa kalibrovať

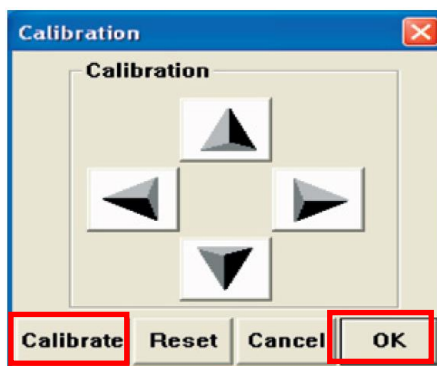
pri novších verziách:  = nepripojená, nemôže sa kalibrovať, skontrolujte prepojenie

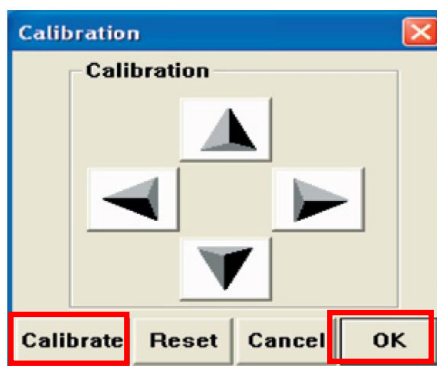
 = pripojená, môže sa kalibrovať.

Postup kalibrácie cez symbol  CONNECTED:



1. Rýchlym dvojklikom na ikonu **Connected** sa zobrazí panel , kde kliknete na pojem **CALIBRATION**.



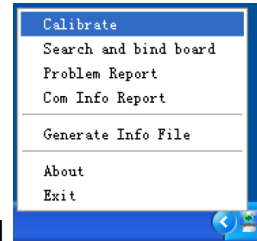
2. Zobrazí sa panel pre **kalibráciu** , kde opäť kliknete na pojem **CALIBRATE**. Na ploche tabule sa zobrazia 4 kalibračné body, odklikáte ich kliknutím do stredov. Snažte sa klikať čo najpresnejšie do stredu bodu, aby bola zhoda čo najpresnejšia.

3. Po odkliknutí posledného bodu sa dostanete späť k panelu kalibrácie na pracovnej ploche. Následne **potvrďte ukončenie kalibrácie tlačidlom OK!**

4. Ak zhoda kurzora s perom/prstom nie je presná, proces kalibrácie zopakujte.



Postup kalibrácie cez symbol :

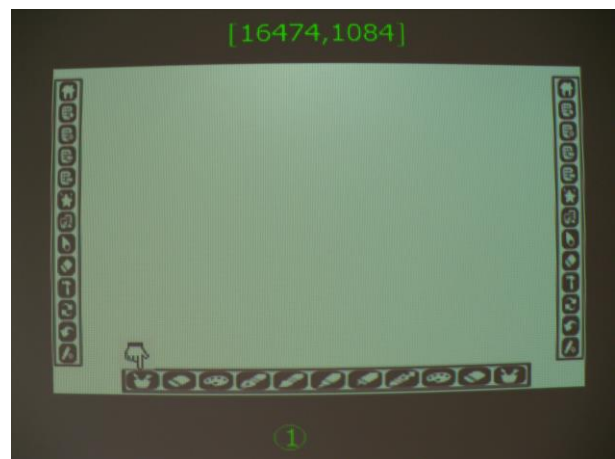
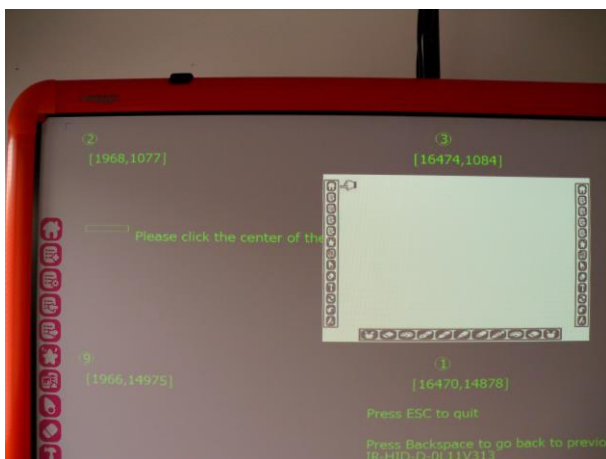


1. Kliknutím na ikonu **BOARD CONNECTED** sa zobrazí panel , kde kliknete na pojem **CALIBRATE** (alebo v zobrazenom paneli, ktorý sa objaví na ploche opäť kliknite na **CALIBRATE**).

2. Na ploche interaktívnej tabule sa zobrazí 9 bodov, tie postupne odklikajte – kliknite do stredu blikajúceho krížika, chvíľu podržte, kým sa nenačíta riadok pod ním.



3. Odkliknutím posledného 9. bodu sa proces kalibrácie neukončí, **nastavujú sa ešte bočné ikony na ľavej a pravej strane tabule** (v prípade tabule Kidz Board aj spodný panel). Pri starších ovládačoch postupujte ikona vľavo hore, vpravo hore, vpravo dole a vľavo dole. Pri novších ovládačoch vás pri kalibrácii bude program sám navigovať ikonou ruky ukazujúcej, na čo a kam máte kliknúť.



4. Návratom na pracovnú plochu sa proces kalibrácie ukončí. Skontrolujte správnosť zhody kurzora s perom/prstom. Ak nie je správna, proces kalibrácie zopakujte.